



# ระบบติดตามสถานการณ์น้ำทางไกลอัตโนมัติ

กองวิเคราะห์และประเมินสถานการณ์น้ำ กรมทรัพยากรน้ำ กระทรวงทรัพยากรธรรมชาติและสิ่งแวดล้อม  
180/3 ถนนพระรามที่ 6 ซอย 34 แขวงพญาไท เขตพญาไท กรุงเทพมหานคร 10400 โทรศัพท์ 0 2271 6000  
<http://tele-bangpakong.dwr.go.th>



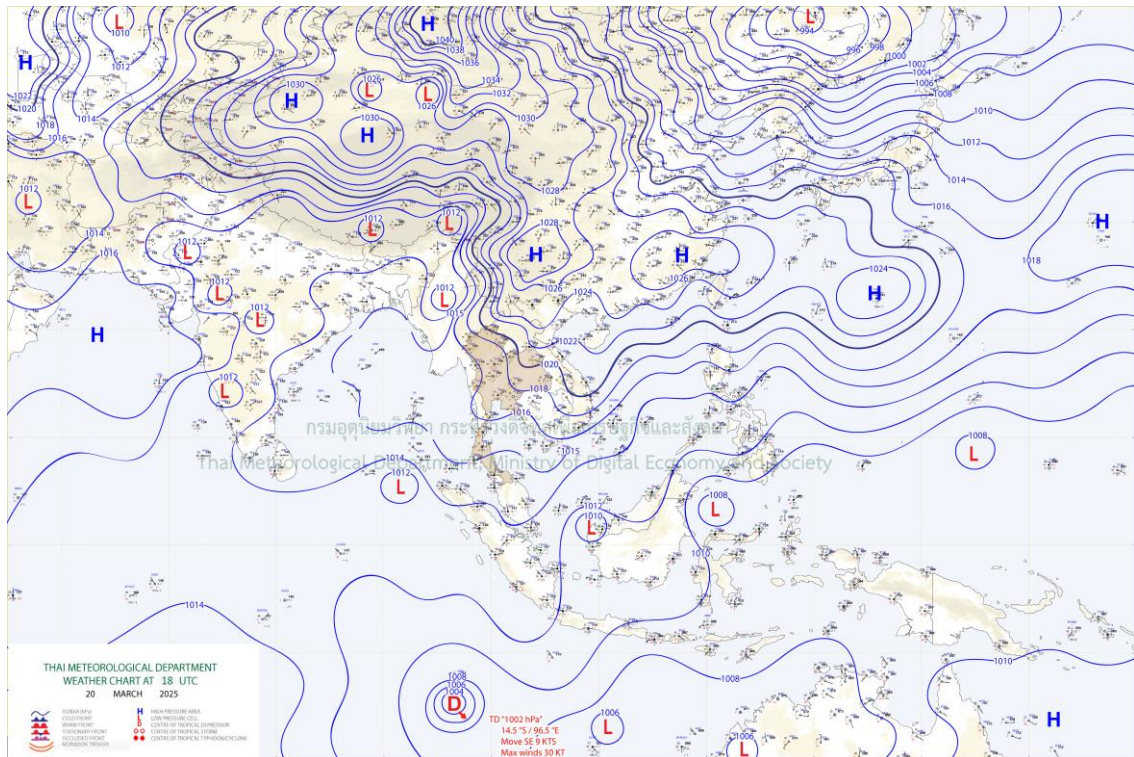
## รายงานสถานการณ์น้ำลุ่มน้ำบางปะกง วันที่ 21 มีนาคม 2568

### 1) สภาพภูมิอากาศ (ที่มา : กรมอุตุนิยมวิทยา)

สภาพอากาศวันนี้ พยากรณ์อากาศ 24 ชั่วโมงข้างหน้า บริเวณความกดอากาศสูงหรือมวลอากาศเย็นกำลังค่อนข้างแรงปกคลุมประเทศไทยตอนบน ทำให้บริเวณดังกล่าวมีอากาศเย็นลงกับมีลมแรง สำหรับลมตะวันออกที่พัดปกคลุมอ่าวไทย ภาคใต้ และทะเลอันดามันมีกำลังค่อนข้างแรง ทำให้ภาคใต้มีฝนตกหนักบางแห่ง โดยคลื่นลมบริเวณอ่าวไทยตอนล่างสูง 2-3 เมตร บริเวณที่มีฝนฟ้าคะนองคลื่นสูงมากกว่า 3 เมตร ส่วนอ่าวไทยตอนบนและทะเลอันดามันตอนล่างมีคลื่นสูง 1-2 เมตร ห่างฝั่งและบริเวณที่มีฝนฟ้าคะนองคลื่นสูงมากกว่า 2 เมตร ขอให้ประชาชนบริเวณภาคใต้ระวังอันตรายจากฝนตกหนัก การสะสมของฝนระลอกใหม่/หมอกควันบริเวณประเทศไทยตอนบนอยู่ในเกณฑ์ปานกลางเนื่องจากมีลมตะวันออกเฉียงเหนือพัดปกคลุมในระยะนี้

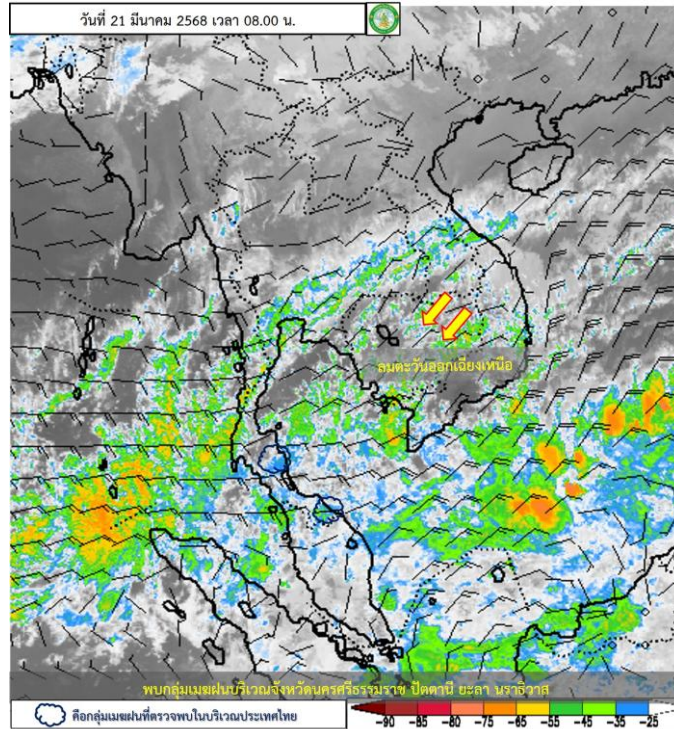
สภาพอากาศภาคตะวันออก (เวลา 6:00 น.วันนี้ - 6:00 น.วันพรุ่งนี้)

มีเมฆบางส่วน กับมีลมแรง อุณหภูมิต่ำสุด 19-24 องศาเซลเซียส อุณหภูมิสูงสุด 32-34 องศาเซลเซียส ลมตะวันออกเฉียงใต้ ความเร็ว 15-35 กม./ชม. ทะเลมีคลื่นสูงประมาณ 1 เมตร ห่างฝั่งคลื่นสูง 1-2 เมตร

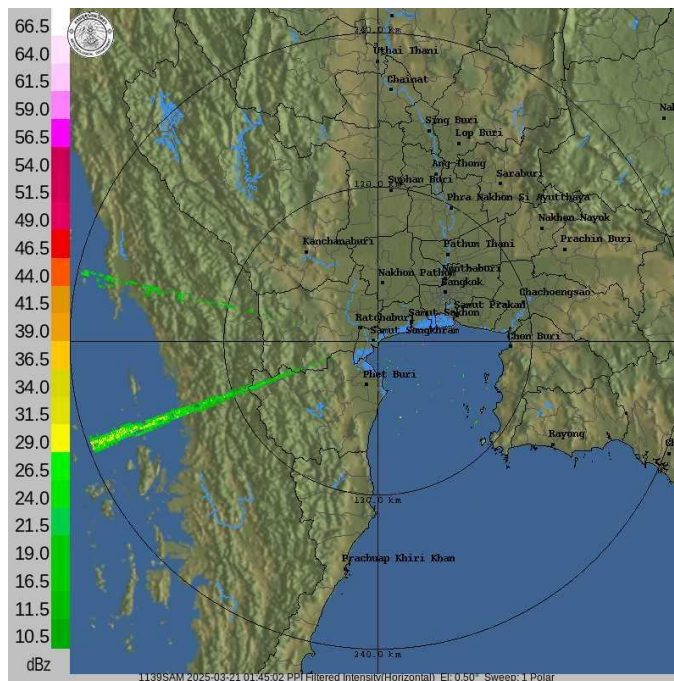


แผนที่อากาศ

## รายงานสถานการณ์น้ำลุ่มน้ำบางปะกง วันที่ 21 มีนาคม 2568



ภาพถ่ายดาวเทียม



เรดาร์ตรวจอากาศ

ภาพถ่ายดาวเทียม : พบกลุ่มเมฆฝนบริเวณจังหวัดนครราชสีมา ปัตตานี ยะลา นราธิวาส

ภาพเรดาร์ : เวลา 7.00 น. ไม่พบกลุ่มเมฆฝนปกคลุมบริเวณลุ่มน้ำบางปะกง



# ระบบติดตามสถานการณ์น้ำทางไกลอัตโนมัติ

กองวิเคราะห์และประเมินสถานการณ์น้ำ กรมทรัพยากรน้ำ กระทรวงทรัพยากรธรรมชาติและสิ่งแวดล้อม  
180/3 ถนนพระรามที่ 6 ซอย 34 แขวงพญาไท เขตพญาไท กรุงเทพมหานคร 10400 โทรศัพท์ 0 2271 6000  
<http://tele-bangpakong.dwr.go.th>



## รายงานสถานการณ์น้ำลุ่มน้ำบางปะกง วันที่ 21 มีนาคม 2568

### 2) สรุปสถานการณ์ฝน

สรุปสถานการณ์ฝนในลุ่มน้ำบางปะกง จากข้อมูลตรวจวัดปริมาณน้ำฝนของสถานีโทรมาตรของระบบติดตามสถานการณ์น้ำทางไกลอัตโนมัติอัตโนมัติ (ลุ่มน้ำบางปะกง) กรมทรัพยากรน้ำ สะสม 24 ชั่วโมง ระหว่างวันที่ 20 มีนาคม 2568 เวลา 07:00 น. ถึง วันที่ 21 มีนาคม 2568 เวลา 07:00 น. และข้อมูลคาดการณ์ปริมาณน้ำฝนสะสม ดังแสดงในตารางนี้

สถานีโทรมาตร	ที่ตั้ง	ปริมาณฝนตรวจวัดสะสม (มม.)			ปริมาณฝนคาดการณ์ล่วงหน้า (มม.)		
		ฝนเมื่อวาน	ฝน 2 วัน	ฝน 3 วัน	วันนี้	1 วัน	2 วัน
บ้านโสธร (ค่ายศรีโสธร)	ต.หน้าเมือง อ.เมือง จ.ฉะเชิงเทรา	0.0	0.0	9.0	0.0	0.0	0.0
บ้านโยธะกา	ต.บางเตย อ.บ้านสร้าง จ.ปราจีนบุรี	0.0	1.5	4.5	0.0	0.0	0.0
บ้านใหม่ (เขานางบัวช)	ต.ศรีนาวา อ.เมือง จ.นครนายก	0.0	0.0	0.0	0.0	0.0	0.0
บ้านหาดสูง	ต.วังตาล อ.กบินทร์บุรี จ.ปราจีนบุรี	0.0	0.0	0.0	0.0	0.0	0.0
บ้านชะอม(แควหนุมาน)	ต.สำพันตา อ.นาดี จ.ปราจีนบุรี	0.0	0.0	0.0	0.0	0.0	0.0
บ้านกุดบอน	ต.วังตะเคียน อ.กบินทร์บุรี จ.ปราจีนบุรี	0.0	0.0	0.0	0.0	0.0	0.0
บ้านเก่าเขาฉกรรจ์	ต.หนองหัว อ.เขาฉกรรจ์ จ.สระแก้ว	0.0	0.0	0.0	0.0	0.0	0.0
บ้านแก่งไทร	ต.หนองบอน อ.เมือง จ.สระแก้ว	0.0	0.0	0.0	0.0	0.0	0.0
บ้านทุ่งยายชี	ต.ท่าตะเกียบ อ.ท่าตะเกียบ จ.ฉะเชิงเทรา	0.0	0.0	0.0	0.0	0.0	0.0
บ้านป่าชะ	ต.ป่าชะ อ.บ้านนา จ.นครนายก	0.0	0.0	0.0	0.0	0.0	0.0
บ้านท่าไผ่ป่า	ต.วัดโบสถ์ อ.เมือง จ.ปราจีนบุรี	0.0	0.0	5.0	0.0	0.0	0.0
บ้านวังกะจะ	ต.วังเย็น อ.แปลงยาว จ.ฉะเชิงเทรา	0.0	0.0	0.0	0.0	0.0	0.0
บ้านวังท่าช้าง	ต.วังท่าช้าง อ.กบินทร์บุรี จ.ปราจีนบุรี	0.0	0.0	0.0	0.0	0.0	0.0
บ้านโคกปิป (ศรีมโหสถ)	ต.โคกปิป อ.ศรีมโหสถ จ.ปราจีนบุรี	0.0	0.0	0.0	0.0	0.0	0.0
บ้านทับช้าง	ต.ทับช้าง อ.สอยดาว จ.จันทบุรี	0.0	0.0	0.0	0.0	0.0	0.0
บ้านชะอม (บำรุงธรรม)	ต.ชะอม อ.แก่งคอย จ.สระบุรี	0.0	0.0	0.0	0.0	0.0	0.0



## ระบบติดตามสถานการณ์น้ำทางไกลอัตโนมัติ

กองวิเคราะห์และประเมินสถานการณ์น้ำ กรมทรัพยากรน้ำ กระทรวงทรัพยากรธรรมชาติและสิ่งแวดล้อม  
180/3 ถนนพระรามที่ 6 ซอย 34 แขวงพญาไท เขตพญาไท กรุงเทพมหานคร 10400 โทรศัพท์ 0 2271 6000  
<http://tele-bangpakong.dwr.go.th>



### รายงานสถานการณ์น้ำลุ่มน้ำบางปะกง วันที่ 21 มีนาคม 2568

สถานีโทรมาตร	ที่ตั้ง	ปริมาณฝนตรวจวัดสะสม (มม.)			ปริมาณฝนคาดการณ์ล่วงหน้า (มม.)		
		ฝนเมื่อวาน	ฝน 2 วัน	ฝน 3 วัน	วันนี้	1 วัน	2 วัน
บ้านช่องมะเฟือง	ต.หนองรี อ.เมือง จ.ชลบุรี	0.0	0.0	0.0	0.0	0.0	0.0
บ้านช่อง	ต.วัดสุวรรณ อ.บ่อทอง จ.ชลบุรี	0.0	0.0	0.0	0.0	0.0	0.0
บ้านชำปางาม	ต.ท่ากระดาน อ.สนามชัยเขต จ.ฉะเชิงเทรา	2.0	5.0	9.0	1.5	0.0	0.0
บ้านแก่งใหญ่	ต.แก่งดินสอ อ.นาดี จ.ปราจีนบุรี	0.0	0.0	0.0	0.0	0.0	0.0
บ้านตะคร้อเหนือ	ต.บุไผ่ อ.ประจันตคาม จ.ปราจีนบุรี	0.0	0.0	0.0	0.0	0.0	0.0
บ้านตากฟ้า	ต.ชัยมะกรูด อ.คลองหาด จ.สระแก้ว	0.0	0.0	0.0	0.0	0.0	0.0
บ้านคลองเจริญสุข	ต.วังทอง อ.วังสมบูรณ์ จ.สระแก้ว	0.0	0.0	0.0	0.0	0.0	0.0
บ้านห้วยชัน	ต.ช่องกุ่ม อ.วัฒนานคร จ.สระแก้ว	0.0	0.0	0.0	0.0	0.0	0.0
บ้านไทรทอง	ต.พระเพลิง อ.เขาฉกรรจ์ จ.สระแก้ว	0.0	0.0	0.0	0.0	0.0	0.0



# ระบบติดตามสถานการณ์น้ำทางไกลอัตโนมัติ

กองวิเคราะห์และประเมินสถานการณ์น้ำ กรมทรัพยากรน้ำ กระทรวงทรัพยากรธรรมชาติและสิ่งแวดล้อม  
180/3 ถนนพระรามที่ 6 ซอย 34 แขวงพญาไท เขตพญาไท กรุงเทพมหานคร 10400 โทรศัพท์ 0 2271 6000  
<http://tele-bangpakong.dwr.go.th>



## รายงานสถานการณ์น้ำลุ่มน้ำบางปะกง วันที่ 21 มีนาคม 2568

### 3) สรุประดับน้ำรายวัน

สรุปสถานการณ์น้ำในพื้นที่ลุ่มน้ำบางปะกง จากข้อมูลตรวจวัดระดับน้ำของสถานีโทรมาตรโครงการติดตามสถานการณ์น้ำทางไกลอัตโนมัติ กรมทรัพยากรน้ำ ณ เวลา 07:00 น. ของวันที่ 21 มีนาคม 2568 และข้อมูลระดับน้ำคาดการณ์จากแบบจำลองคณิตศาสตร์ ดังแสดงในตารางนี้

สถานีโทรมาตร	ที่ตั้ง	ระดับเตือนภัย (ม.รทก.)	ข้อมูลระดับน้ำตรวจวัด (ม.รทก.)		ระดับน้ำคาดการณ์ล่วงหน้า (ม.รทก.)				
			เมื่อวาน	วันนี้	1 วัน	2 วัน	3 วัน	แนวโน้ม	
บ้านโสร (ค่ายศรีโสร)	ต.หน้าเมือง อ.เมือง จ.ฉะเชิงเทรา	2.18	0.61	1.07	1.07	1.07	1.07	คงที่ ►	
บ้านโยธะกา	ต.บางเตย อ.บ้านสร้าง จ.ปราจีนบุรี	1.38	0.61	0.79	0.57	0.52	0.58	เพิ่มขึ้น ▲	
บ้านใหม่ (เขานางบัว)	ต.ศรีนาวา อ.เมือง จ.นครนายก	11.25	6.69	6.61	6.71	6.73	6.70	คงที่ ►	
บ้านหาดสูง	ต.วังตาล อ.กบินทร์บุรี จ.ปราจีนบุรี	11.00	0.87	0.91	0.86	0.85	0.86	คงที่ ►	
บ้านชะอม(แควหนุมาน)	ต.สำพันตา อ.นาดี จ.ปราจีนบุรี	9.51	2.47	2.35	2.49	2.53	2.49	คงที่ ►	
บ้านกุดบอน	ต.วังตะเคียน อ.กบินทร์บุรี จ.ปราจีนบุรี	17.49	5.44	5.44	5.45	5.46	5.47	คงที่ ►	
บ้านเก่าเขาฉกรรจ์	ต.หนองหัว อ.เขาฉกรรจ์ จ.สระแก้ว	52.48	41.70	41.71	41.70	41.70	41.70	คงที่ ►	
บ้านแก่งไทร	ต.หนองบอน อ.เมือง จ.สระแก้ว	33.96	25.81	25.81	25.81	25.81	25.81	ลดลง ▼	
บ้านทุ่งยายชี	ต.ท่าตะเกียบ อ.ท่าตะเกียบ จ.ฉะเชิงเทรา	9.67	1.24	1.24	1.24	1.24	1.25	คงที่ ►	
บ้านป่าชะ	ต.ป่าชะ อ.บ้านนา จ.นครนายก	7.31	3.02	2.98	2.99	2.99	3.00	คงที่ ►	
บ้านท่าไผ่ป่า	ต.วัดโบสถ์ อ.เมือง จ.ปราจีนบุรี	5.06	2.85	2.88	2.18	2.18	2.18	คงที่ ►	



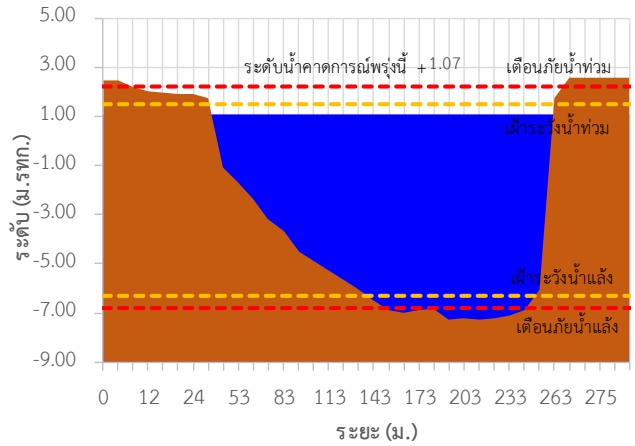
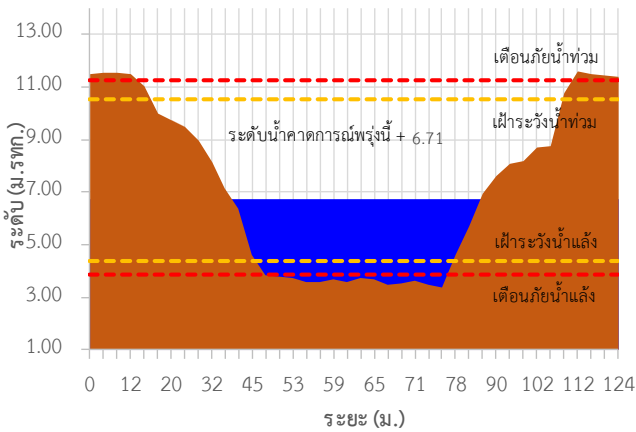
# ระบบติดตามสถานการณ์น้ำทางไกลอัตโนมัติ

กองวิเคราะห์และประเมินสถานการณ์น้ำ กรมทรัพยากรน้ำ กระทรวงทรัพยากรธรรมชาติและสิ่งแวดล้อม  
180/3 ถนนพระรามที่ 6 ซอย 34 แขวงพญาไท เขตพญาไท กรุงเทพมหานคร 10400 โทรศัพท์ 0 2271 6000  
<http://tele-bangpakong.dwr.go.th>

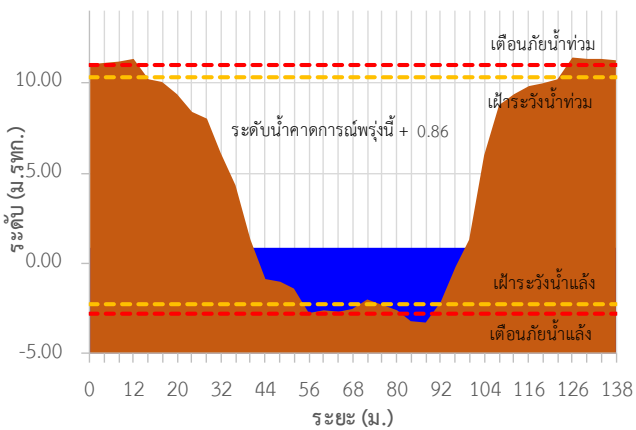


## รายงานสถานการณ์น้ำลุ่มน้ำบางปะกง วันที่ 21 มีนาคม 2568

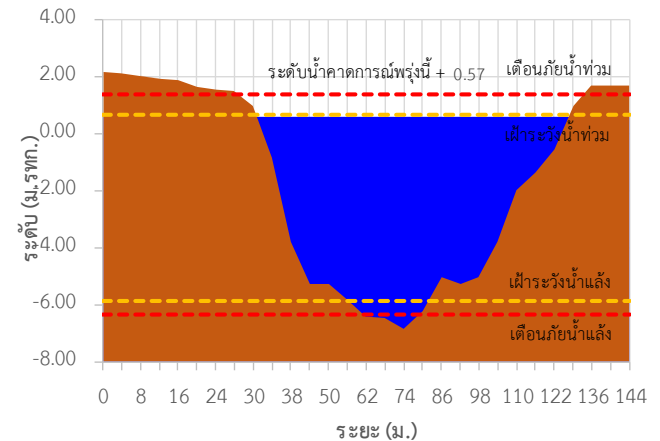
TC150602 บ้านใหม่ (เขานางบัวข) ต.ศรีนาวา อ.เมือง จ.นครนายก TC151003 บ้านโสธร (ค่ายศรีโสธร) ต.พระเพลิง อ.เขาฉกรรจ์ จ.สระแก้ว



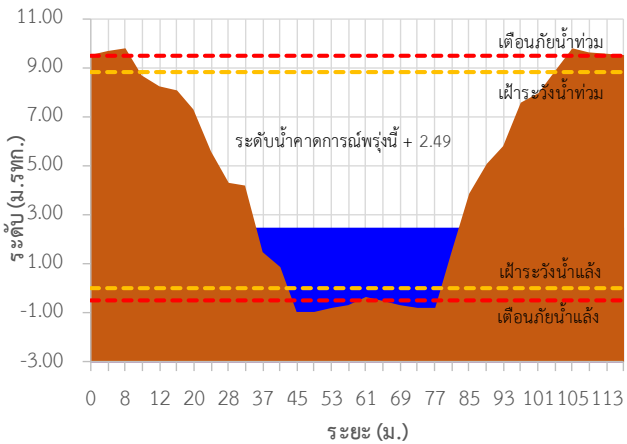
TC150501 บ้านหาดสูง ต.วังตาล อ.กบินทร์บุรี จ.ปราจีนบุรี



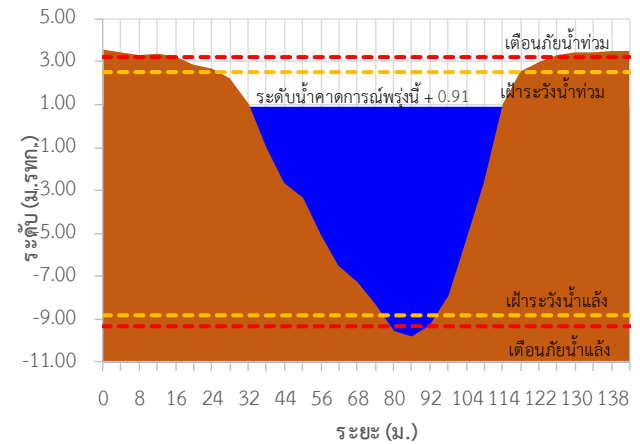
TC150603 บ้านโยธะกา ต.บางเตย อ.บ้านสร้าง จ.ปราจีนบุรี



TC150408 บ้านชะอม(แควหุมนาน) ต.ลำพันตา อ.นาดี จ.ปราจีนบุรี



TC150503 บ้านสร้าง ต.บ้านสร้าง อ.บ้านสร้าง จ.ปราจีนบุรี





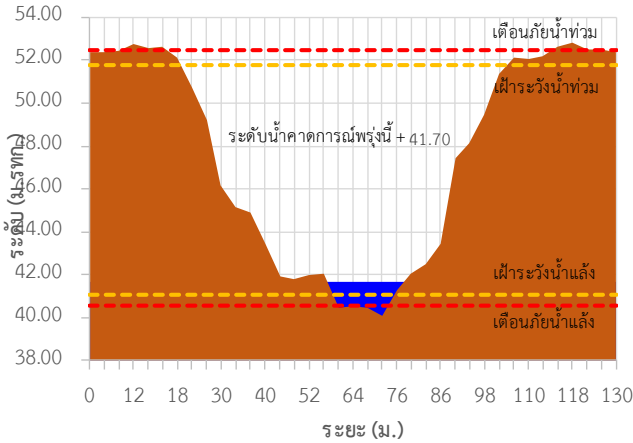
# ระบบติดตามสถานการณ์น้ำทางไกลอัตโนมัติ

กองวิเคราะห์และประเมินสถานการณ์น้ำ กรมทรัพยากรน้ำ กระทรวงทรัพยากรธรรมชาติและสิ่งแวดล้อม  
180/3 ถนนพระรามที่ 6 ซอย 34 แขวงพญาไท เขตพญาไท กรุงเทพมหานคร 10400 โทรศัพท์ 0 2271 6000  
<http://tele-bangpakong.dwr.go.th>

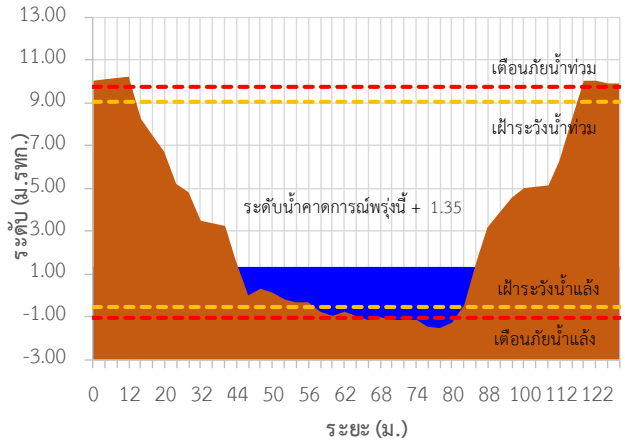


## รายงานสถานการณ์น้ำลุ่มน้ำบางปะกง วันที่ 21 มีนาคม 2568

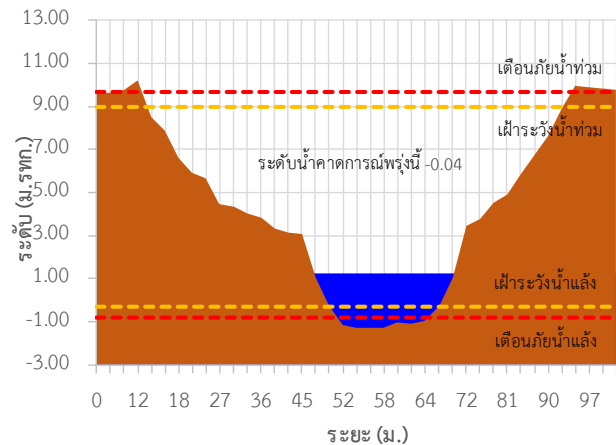
TC150105 บ้านเก่าเขาฉกรรจ์ ต.หนองหว้า อ.เขาฉกรรจ์ จ.สระแก้ว



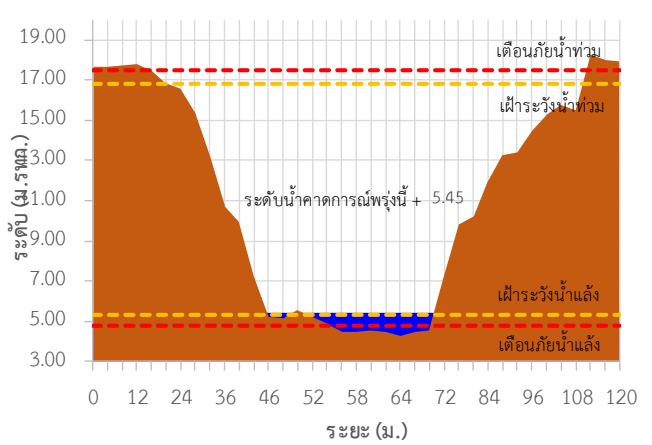
TC150407 บ้านโคกอุดม ต.หนองก๊ก อ.กบินทร์บุรี จ.ปราจีนบุรี



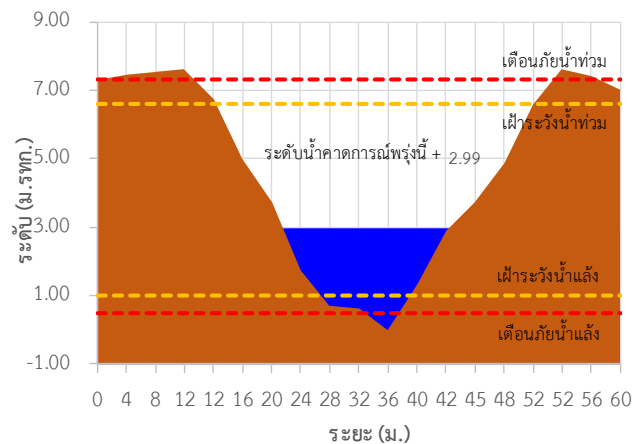
TC150801 บ้านทุ่งยายชี ต.ท่าตะเกียบ อ.ท่าตะเกียบ จ.ฉะเชิงเทรา



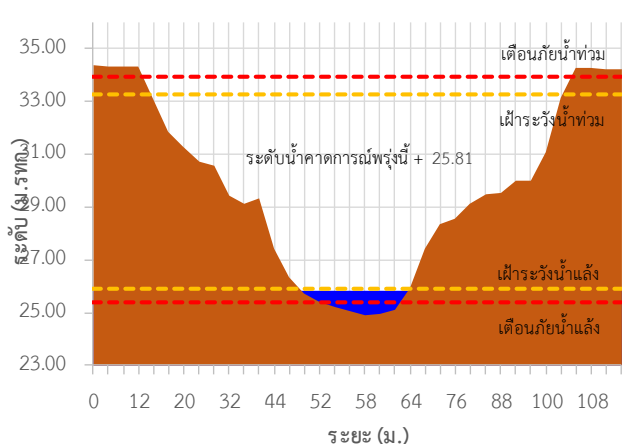
TC150301 บ้านกุดบอน ต.วังตะเคียน อ.กบินทร์บุรี จ.ปราจีนบุรี



TC150604 บ้านป่าชะ ต.ป่าชะ อ.บ้านนา จ.นครนายก



TC150204 บ้านแก่งไทร ต.หนองบอน อ.เมือง จ.สระแก้ว





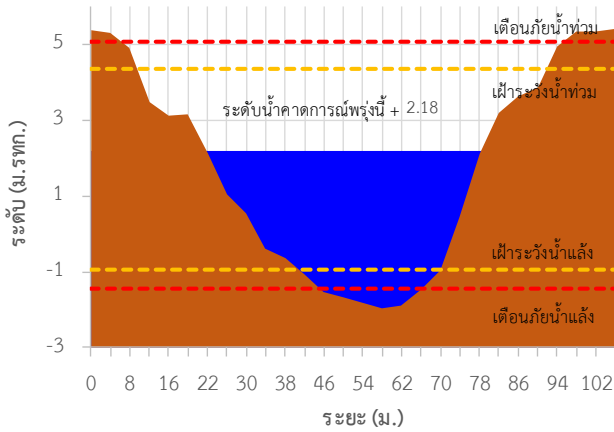
# ระบบติดตามสถานการณ์น้ำทางไกลอัตโนมัติ

กองวิเคราะห์และประเมินสถานการณ์น้ำ กรมทรัพยากรน้ำ กระทรวงทรัพยากรธรรมชาติและสิ่งแวดล้อม  
180/3 ถนนพระรามที่ 6 ซอย 34 แขวงพญาไท เขตพญาไท กรุงเทพมหานคร 10400 โทรศัพท์ 0 2271 6000  
<http://tele-bangpakong.dwr.go.th>

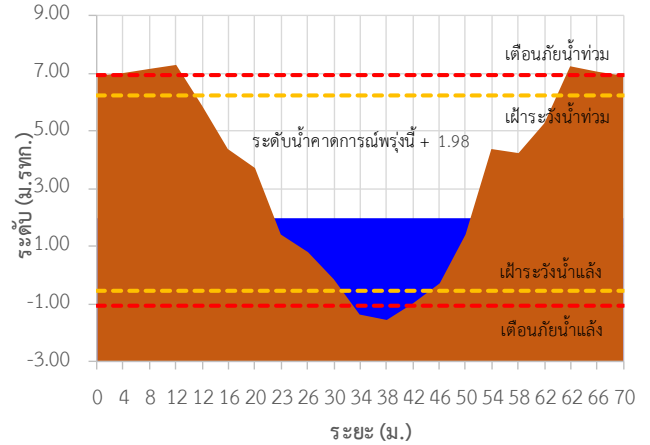


## รายงานสถานการณ์น้ำลุ่มน้ำบางปะกง วันที่ 21 มีนาคม 2568

TC150502 บ้านท่าไผ่ป่า ต.วัดโบสถ์ อ.เมือง จ.ปราจีนบุรี



TC150901 บ้านทุ่งกระทราย ต.เกาะจันทร์ อ.เกาะจันทร์ จ.ชลบุรี







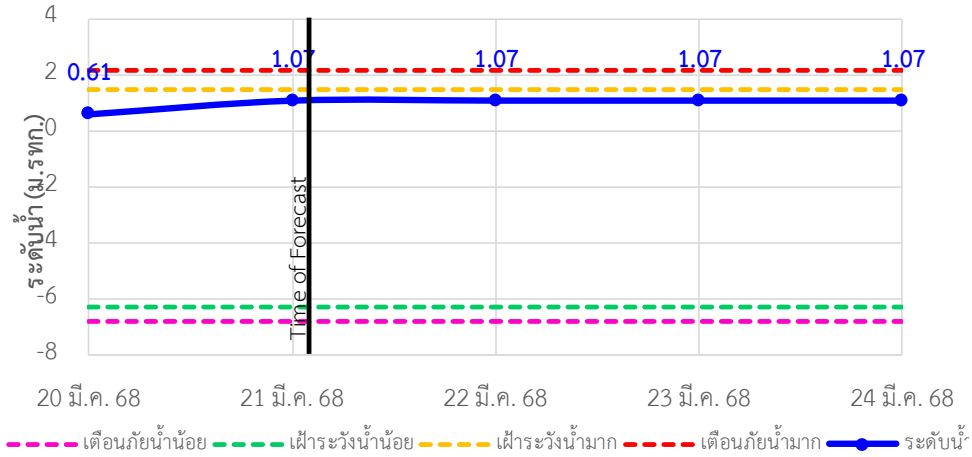
# ระบบติดตามสถานการณ์น้ำทางไกลอัตโนมัติ

กองวิเคราะห์และประเมินสถานการณ์น้ำ กรมทรัพยากรน้ำ กระทรวงทรัพยากรธรรมชาติและสิ่งแวดล้อม  
180/3 ถนนพระรามที่ 6 ซอย 34 แขวงพญาไท เขตพญาไท กรุงเทพมหานคร 10400 โทรศัพท์ 0 2271 6000  
<http://tele-bangpakong.dwr.go.th>

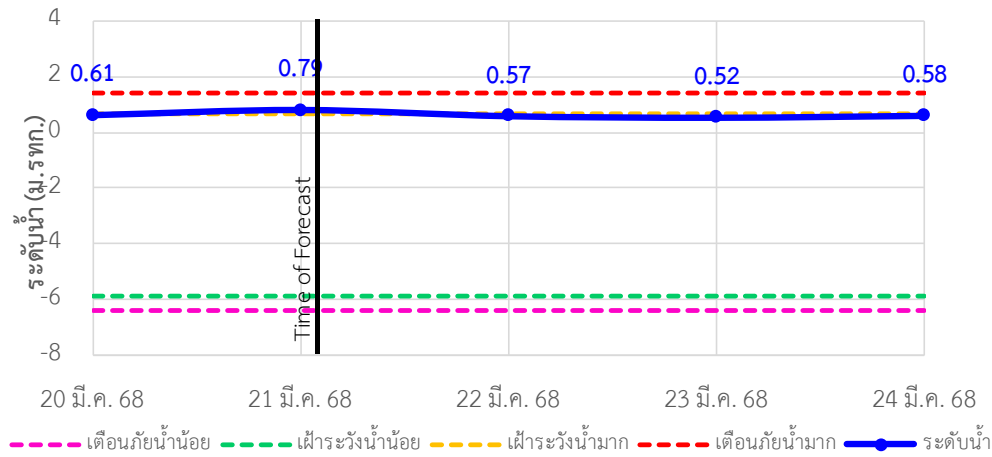


## รายงานสถานการณ์น้ำลุ่มน้ำบางปะกง วันที่ 21 มีนาคม 2568

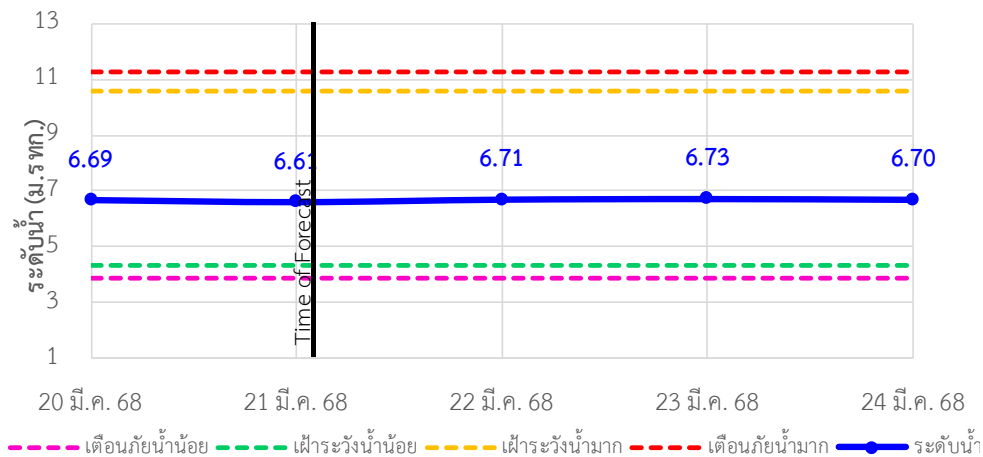
TC151003 บ้านโสรธร (ค่ายศรีโสรธร) ต.หน้าเมือง อ.เมือง จ.ฉะเชิงเทรา



TC150603 บ้านโยธกา ต.บางเตย อ.บ้านสร้าง จ.ปราจีนบุรี



TC150602 บ้านใหม่ (เขานางบัว) ต.ศรีนาวา อ.เมือง จ.นครนายก





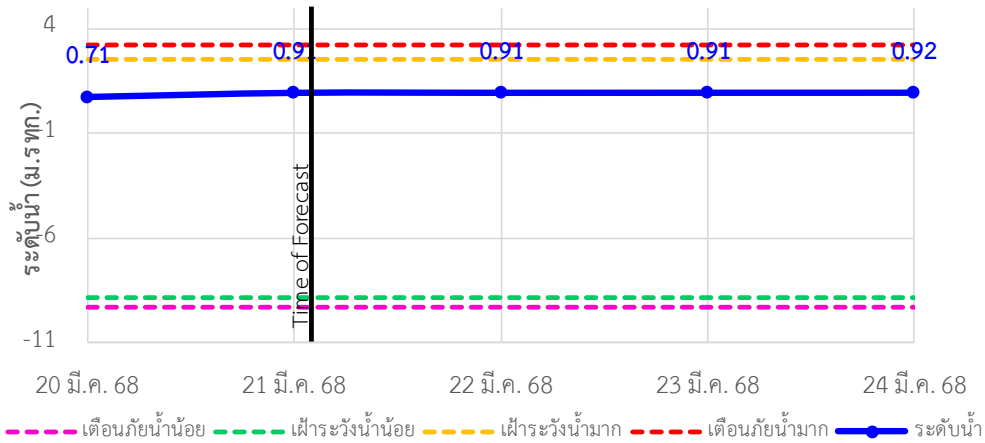
# ระบบติดตามสถานการณ์น้ำทางไกลอัตโนมัติ

กองวิเคราะห์และประเมินสถานการณ์น้ำ กรมทรัพยากรน้ำ กระทรวงทรัพยากรธรรมชาติและสิ่งแวดล้อม  
180/3 ถนนพระรามที่ 6 ซอย 34 แขวงพญาไท เขตพญาไท กรุงเทพมหานคร 10400 โทรศัพท์ 0 2271 6000  
<http://tele-bangpakong.dwr.go.th>

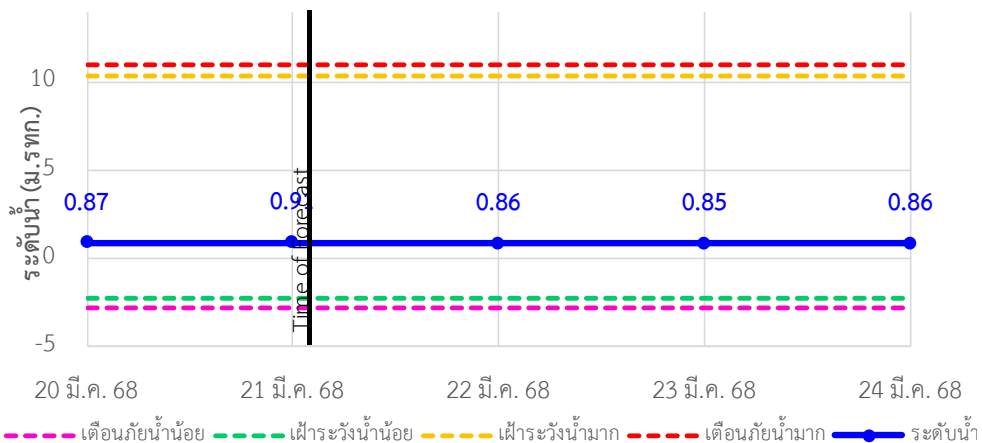


## รายงานสถานการณ์น้ำลุ่มน้ำบางปะกง วันที่ 21 มีนาคม 2568

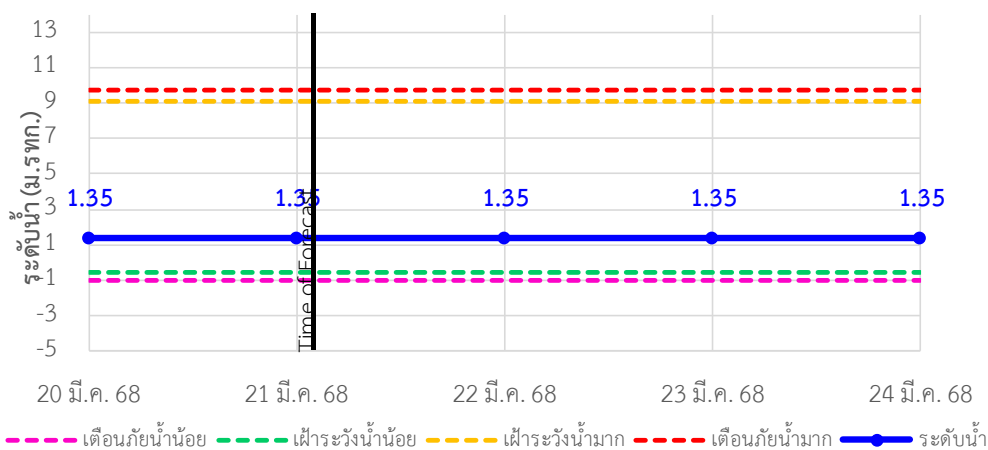
TC150503 บ้านสร้าง ต.บ้านสร้าง อ.บ้านสร้าง จ.ปราจีนบุรี



TC150501 บ้านหาดสูง ต.วังดาล อ.กบินทร์บุรี จ.ปราจีนบุรี



TC150407 บ้านโคกอุดม ต.หนองกี่ อ.กบินทร์บุรี จ.ปราจีนบุรี





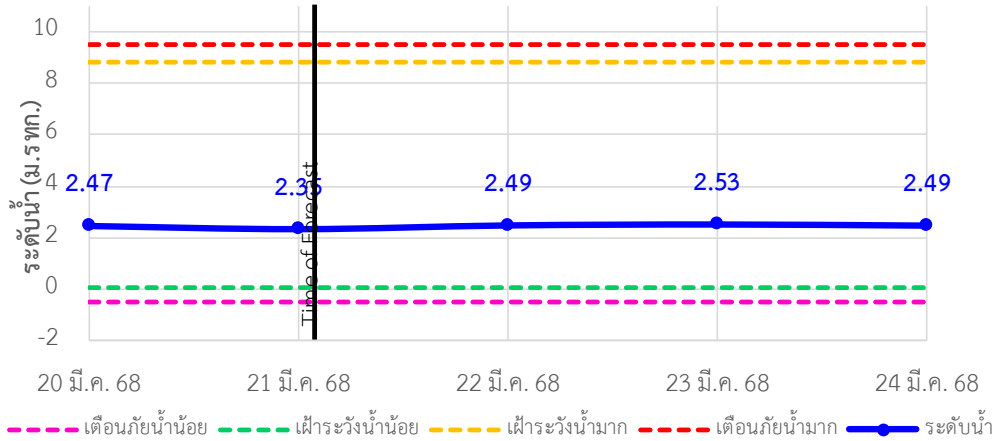
# ระบบติดตามสถานการณ์น้ำทางไกลอัตโนมัติ

กองวิเคราะห์และประเมินสถานการณ์น้ำ กรมทรัพยากรน้ำ กระทรวงทรัพยากรธรรมชาติและสิ่งแวดล้อม  
180/3 ถนนพระรามที่ 6 ซอย 34 แขวงพญาไท เขตพญาไท กรุงเทพมหานคร 10400 โทรศัพท์ 0 2271 6000  
<http://tele-bangpakong.dwr.go.th>

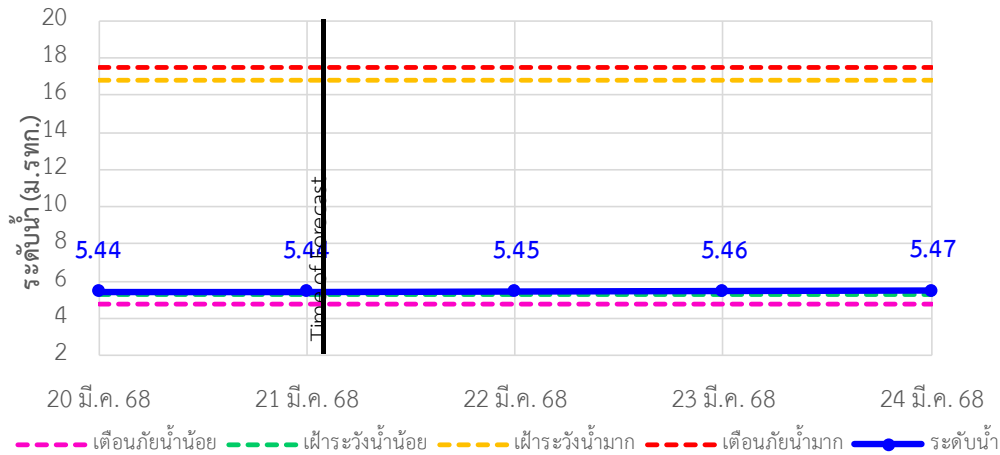


## รายงานสถานการณ์น้ำลุ่มน้ำบางปะกง วันที่ 21 มีนาคม 2568

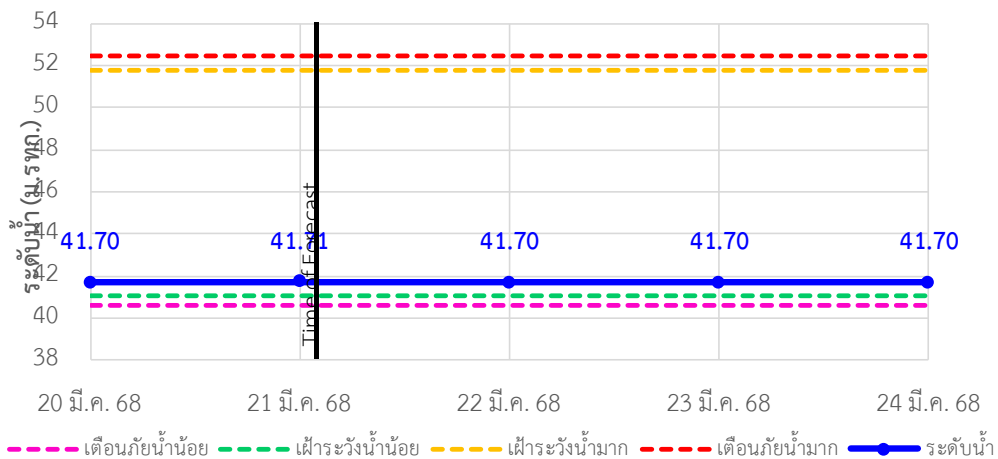
TC150408 บ้านชะอม(แควหนุมาน) ต.ลำพันตา อ.นาดี จ.ปราจีนบุรี



TC150301 บ้านกุดบอน ต.วังตะเคียน อ.กบินทร์บุรี จ.ปราจีนบุรี



TC150105 บ้านเก่าเขาฉกรรจ์ ต.หนองหว้า อ.เขาฉกรรจ์ จ.สระแก้ว







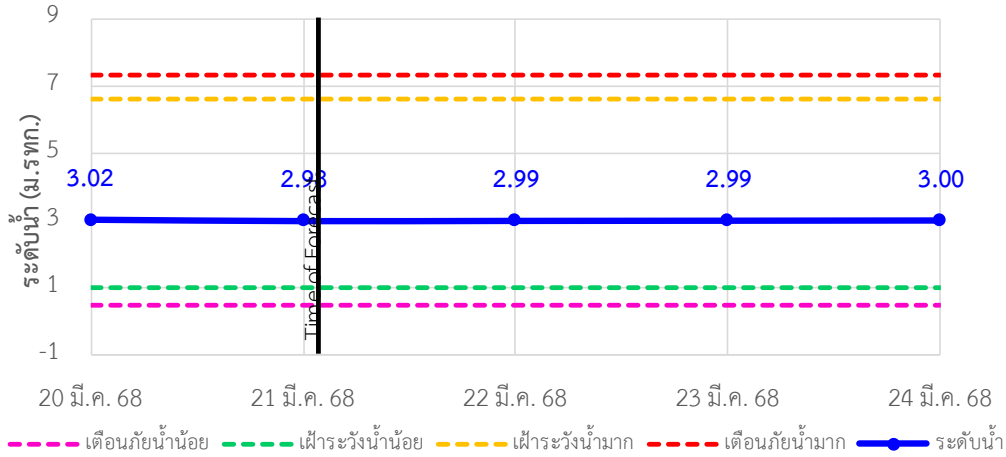
# ระบบติดตามสถานการณ์น้ำทางไกลอัตโนมัติ

กองวิเคราะห์และประเมินสถานการณ์น้ำ กรมทรัพยากรน้ำ กระทรวงทรัพยากรธรรมชาติและสิ่งแวดล้อม  
180/3 ถนนพระรามที่ 6 ซอย 34 แขวงพญาไท เขตพญาไท กรุงเทพมหานคร 10400 โทรศัพท์ 0 2271 6000  
<http://tele-bangpakong.dwr.go.th>

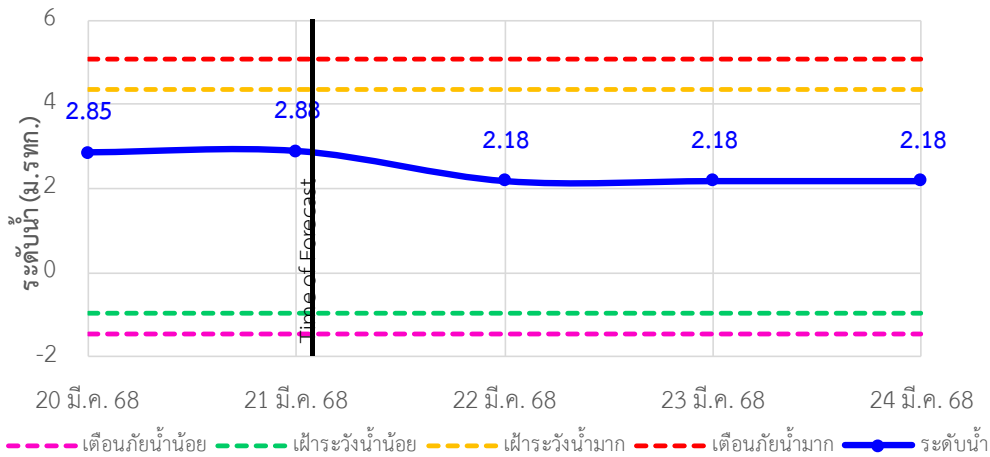


## รายงานสถานการณ์น้ำลุ่มน้ำบางปะกง วันที่ 21 มีนาคม 2568

TC150604 บ้านป่าชะ ต.ป่าชะ อ.บ้านนา จ.นครนายก



TC150502 บ้านท่าไผ่ป่า ต.วัดโบสถ์ อ.เมือง จ.ปราจีนบุรี





# ระบบติดตามสถานการณ์น้ำทางไกลอัตโนมัติ

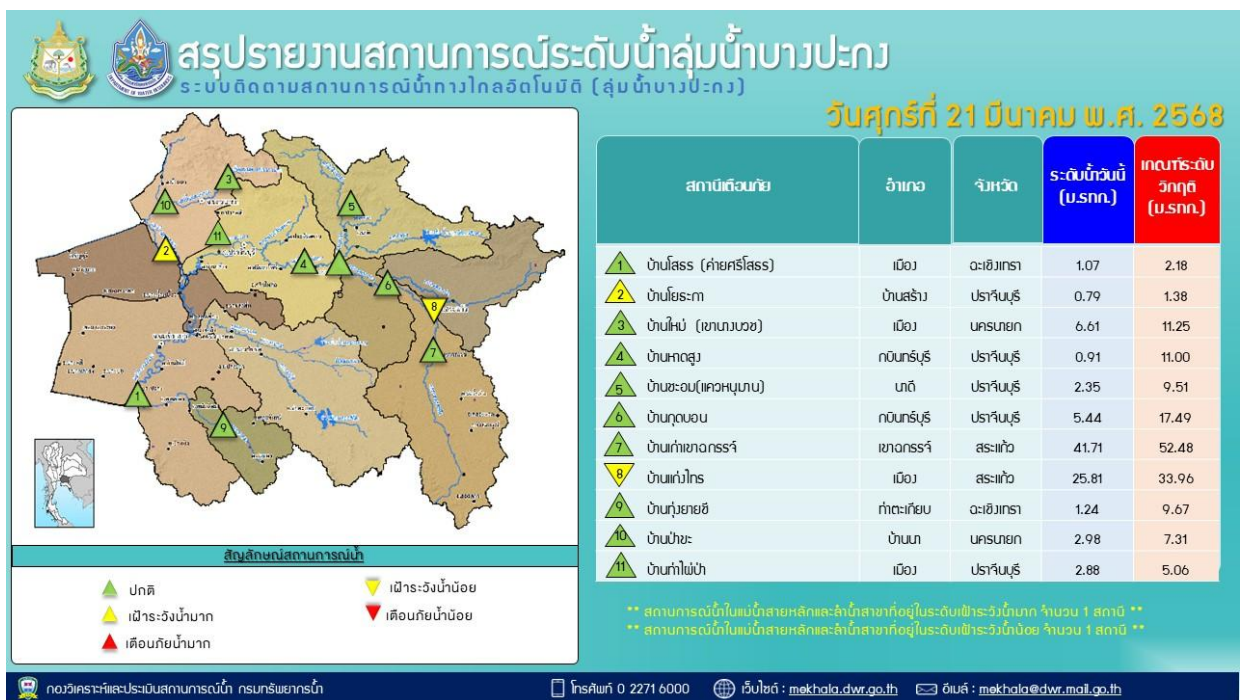
กองวิเคราะห์และประเมินสถานการณ์น้ำ กรมทรัพยากรน้ำ กระทรวงทรัพยากรธรรมชาติและสิ่งแวดล้อม  
180/3 ถนนพระรามที่ 6 ซอย 34 แขวงพญาไท เขตพญาไท กรุงเทพมหานคร 10400 โทรศัพท์ 0 2271 6000  
<http://tele-bangpakong.dwr.go.th>



## รายงานสถานการณ์น้ำลุ่มน้ำบางปะกง วันที่ 21 มีนาคม 2568

### 4) สรุปสถานการณ์น้ำ

สรุปสถานการณ์น้ำในพื้นที่ลุ่มน้ำบางปะกง สถานีบ้านโอยระกา อยู่ในภาวะเฝ้าระวังน้ำมาก และสถานีบ้านแก่งไทร อยู่ในภาวะเฝ้าระวังน้ำน้อย ส่วนสถานีอื่นๆอยู่ในภาวะปกติ ระดับน้ำในลำน้ำส่วนใหญ่มีแนวโน้มเพิ่มขึ้น





# ระบบติดตามสถานการณ์น้ำทางไกลอัตโนมัติ

กองวิเคราะห์และประเมินสถานการณ์น้ำ กรมทรัพยากรน้ำ กระทรวงทรัพยากรธรรมชาติและสิ่งแวดล้อม  
180/3 ถนนพระรามที่ 6 ซอย 34 แขวงพญาไท เขตพญาไท กรุงเทพมหานคร 10400 โทรศัพท์ 0 2271 6000  
<http://tele-bangpakong.dwr.go.th>



## รายงานสถานการณ์น้ำลุ่มน้ำบางปะกง วันที่ 21 มีนาคม 2568

**สรุปรายงานสถานการณ์ระดับน้ำลุ่มน้ำบางปะกง**  
ระบบติดตามสถานการณ์น้ำทางไกลอัตโนมัติ (ลุ่มน้ำบางปะกง) **วันศุกร์ที่ 21 มีนาคม พ.ศ. 2568**

TC150105 : บ้านเก่าเขื่อนสร้าง  
ต.หนองหว่า อ.เขื่อนสร้าง จ.สระแก้ว

**สัญลักษณ์สถานการณ์น้ำ**

- ▲ ปากดี
- ▲ เฝ้าระวังน้ำมาก
- ▲ เตือนภัยน้ำมาก
- ▼ เฝ้าระวังน้ำน้อย
- ▼ เตือนภัยน้ำน้อย

กองวิเคราะห์และประเมินสถานการณ์น้ำ กรมทรัพยากรน้ำ | โทรศัพท์ 0 2271 6000 | เว็บไซต์ : [mekhala.dwr.go.th](http://mekhala.dwr.go.th) | อีเมล : [mekhala@dwr.mail.go.th](mailto:mekhala@dwr.mail.go.th)